



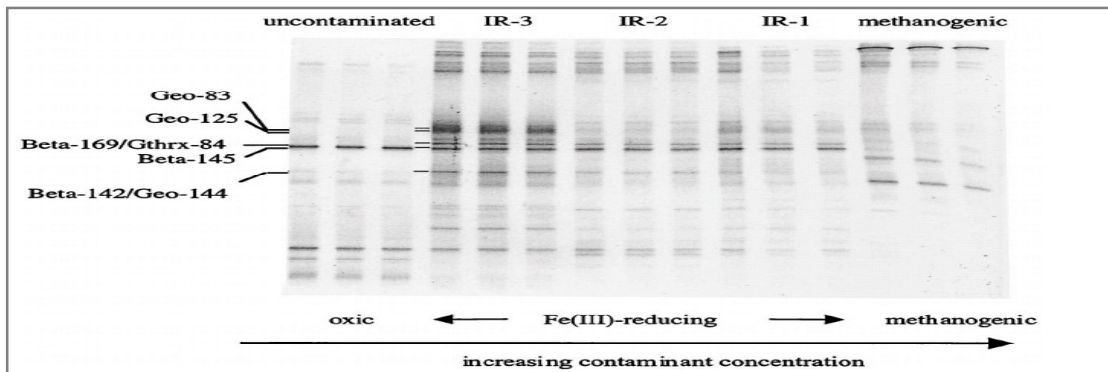
IBL SANIERUNGS- UND PROZESSTECHNIK

F + E - Labor/Technikum, Innovationen

Toxikologische Untersuchungen und Studien

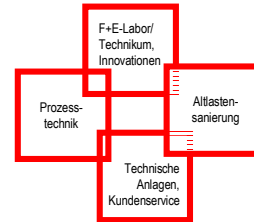
Hazards ?

- ➔ Harmful ? ➔ Evaluation of Risks
- ➔ Precautions ?
- ➔ Review of Assessments



IBL SANIERUNGS- UND PROZESSTECHNIK

Beratung, Entwicklung, Konstruktion, Anlagenbau und Anlagenbetrieb im Bereich Wasser - Boden - Luft



■ F+E-Labor/Technikum, Innovationen

- | Initiierung und Durchführung von F+E-Projekten (auch in Kooperationsmodellen)
- | Spezielle Verfahren zur Schadstoff- und Spurenanalytik
- | Biologische und chemische Abbauversuche
- | Molekularbiologische Nachweisverfahren (PCR)

| Toxikologische Untersuchungen und Studien

- Toxikologische Studien und Risk Assessment
 - Risk Assessment, z. B. nach EPA Guidelines
 - Bewertung des tatsächlich gegebenen Gefährdungspotentials kontaminierter Liegenschaften (für Mensch, Pflanze, Tier) im Vergleich zu den Grenzwertlisten
 - Studien zur Bioverfügbarkeit der Schadstoffe
 - Gezielte Eingrenzung des Maßnahmenkatalogs aus toxikologischer Sicht zur kostenoptimierten Durchführung von Sanierungs- und Flächenrecyclingprojekten
 - Aquatische Studien, u. a. Belebtschlammatemhemmtest, Daphnien- und Daphnienreproduktionstest
 - Mikrobielle Studien, z. B. Leuchtbakterientest, Ames-Test
- Abbaubarkeitstests nach DIN, DEV, DECHEMA oder OECD-Methoden
- Bioakkumulationstests sowie chemisch-physikalische Untersuchungen zur Schadstoffverteilung in Boden-Wasser-Systemen
- Arbeiten unter GLP (Good Laboratory Practice)

- | Ablaufprüfung und –optimierung biochemischer und technischer Prozesse
- | Labor-, Technikums- und Pilotversuche zur Überprüfung von Reinigungsverfahren
- | Evaluierung von Anlagenkonzeptionen und Konfigurationen der Prozess- und Sanierungstechnik