

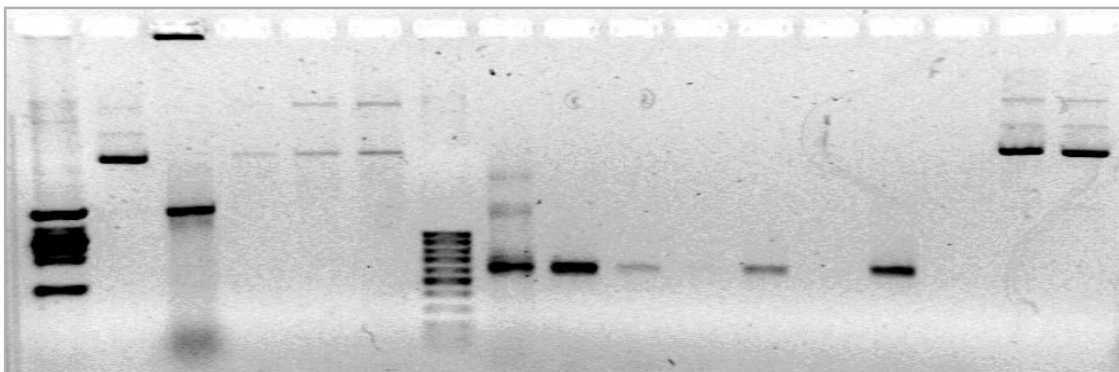
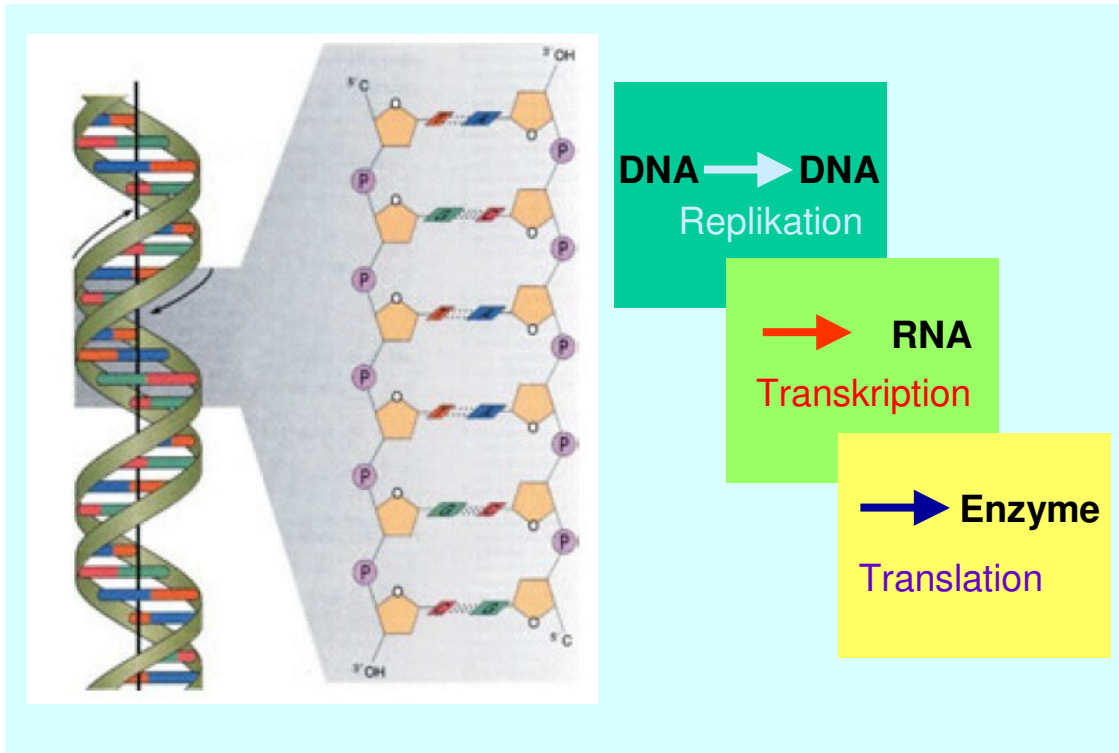
DIE UMWELT FACTORY



IBL SANIERUNGS- UND PROZESSTECHNIK

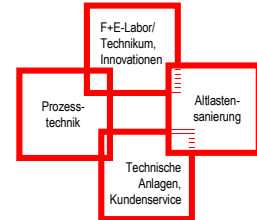
F + E - Labor/Technikum, Innovationen

Molekularbiologische Nachweisverfahren (PCR)



IBL SANIERUNGS- UND PROZESSTECHNIK

Beratung, Entwicklung, Konstruktion, Anlagenbau und Anlagenbetrieb im Bereich Wasser - Boden - Luft



■ F+E-Labor/Technikum, Innovationen

- | Initiierung und Durchführung von F+E-Projekten (auch in Kooperationsmodellen)
- | Spezielle Verfahren zur Schadstoff- und Spurenanalytik
- | Biologische und chemische Abbauprobversuche

| Molekularbiologische Nachweisverfahren (PCR)

- Nachweis von Mikroorganismen über DNA-/RNA-Sequenzen in Wasser, Böden und Sedimenten im Rahmen von
 - Erkundungsmaßnahmen
 - Sanierungsmaßnahmen
 - Natural Attenuation (NA) und Enhanced Natural Attenuation (ENA)
 - Abbauprobversuchen
 - Laborversuchen
 - Forschungs- und Entwicklungsprojekten
- Geeignet z. B. für AKW-, LHKW-, MKW- und PAK-Abbauer
- Artspezifischer Nachweis, z. B. *Dehalococcoides*, oder Übersichtsanalytik, z. B. Bakterien, Toluolabbauer, Anaerobier etc.
- Sicherer qualitativer Nachweis von Schimmelpilzen
- Ständige Optimierung der Verfahren im Rahmen nationaler und internationaler Forschungsprojekte und -kooperationen
- Arbeiten unter GLP (Good Laboratory Practice)

- | Toxikologische Untersuchungen und Studien
- | Ablaufprüfung und -optimierung biochemischer und technischer Prozesse
- | Labor-, Technikums- und Pilotversuche zur Überprüfung von Reinigungsverfahren
- | Evaluierung von Anlagenkonzeptionen und Konfigurationen der Prozess- und Sanierungstechnik